



# FL200L LED 랜턴

## USER MANUAL

· 본 제품의 사용 전 꼭 주의사항을 읽어 주시기 바랍니다.  
· 본 사용 설명서는 사진 토포 없이 변경될 수 있음을 알려 드립니다.  
· 본 사용 설명서와 실제 기기 동작 사이에는 약간의 차이가 있을 수 있습니다.  
· 자세한 제품 문의는 [www.fusionfnc.co.kr](http://www.fusionfnc.co.kr) 고객센터로 문의해 주시기 바랍니다.

사용 상 안전을 위해 필히 주의사항을 읽어 주시기 바랍니다.

### 주의사항

- 본 제품에 무리한 힘을 가하거나 높은 곳에서 떨어뜨리지 마십시오.
- 매우 춥고 더운 지역, 습하고 먼지 낀 지역에서 사용하지 마십시오.
- 직사광선에 노출시키지 마십시오.
- 기기 오작동을 일으킬 수 있는 강한 자기력을 가진 물체 및 지역에서의 사용을 금지합니다.
- 물이나 기타 액체 물질로부터 멀리하시기 바랍니다.
- 만일 물이 스머든 경우, 즉시 전원을 OFF 하고 외부 물기를 닦은 후 통풍이 잘 되는 곳에서 완전 건조 후 사용하십시오.
- 본 제품은 리튬이온배터리팩이 포함 된 제품으로 24시간 이상 충전을 하지 마시고, 사용하지 않을 경우 충전 케이블을 분리해주시기 바랍니다.
- 본사는 사용자 임의의 기기 수리, 배터리 교체 등으로부터 오는 기기 장애에 대해서는 책임지지 않습니다.
- 기기를 임의로 분해 및 수리, 변경을 하는 경우 AS를 받을 수 없습니다.

Page 1

### 제품특징

- 후레쉬 백색광, 황색광 중 용도에 맞는 빛 색상 변경이 가능합니다.
- 후레쉬의 조사 범위를 조정할 수 있습니다.
- 원버튼으로 간편한 전원 On/Off와 모드 변경이 가능합니다.
- 알루미늄 합금 소재와 생활 방수로 야외 활동 시 비가 와도 사용 가능합니다.
- 삼각대와 가죽 웨이드를 활용해 랜턴으로 사용 가능합니다.
- 전용 파우치로 제품과 구성품을 보관할 수 있습니다.

### 제품구성

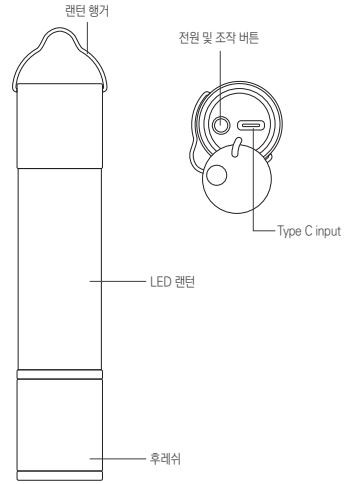
- LED 랜턴, 삼각대 자석 어댑터(1/4in), 미니 삼각대, 웨이드 고정링, 전용 파우치, 가죽 웨이드, USB 충전케이블, 사용자 설명서

### 제품사양

- 모드 : 후레쉬 / 백색광 / 황색광
- 입력 : 5V 2.1A
- 밝기 : 80~200lm
- 배터리 : 3.7V 2,600mAh
- 크기 : 26.5×26.5×123mm
- 무게 : 110g
- 사용 시간 : 최대 밝기 약 2~3시간 / 최소 밝기 약 4~5시간
- 충전 시간 : 약 4~5시간

Page 2

### 제품 외관 설명



Page 3

### 충전방법

1. PC USB포트 또는 다른 충전장비(별도 구매)에 USB 케이블을 연결하십시오.
2. 충전 중일 때에는 충전 표시 LED가 점등됩니다.
3. 충전시간 : 약 4~5시간  
(처음 제품을 받았을 때 제품을 완전히 충전하신 후 사용하는 것이 좋습니다.)  
[반드시 충전용 어댑터의 정격 출력 확인 후 충전하시기 바랍니다. 5.0V / 2.1A 이하의 제품만 사용해주시요]

### 충전시 주의사항

1. 5.1V 이상의 고속 충전기로 충전 시 배터리가 과열되어 제품 고장의 원인이 됩니다. 삼성, LG 등 최신 스마트폰 및 태블릿PC의 충전기는 5.0~9V로 충전하는 고속 충전기 이므로 소형 배터리를 사용하는 블루투스 제품만 충전하지 마세요.
1. 반드시 충전용 어댑터의 정격 출력 확인 후 충전하시기 바랍니다.  
(5.0V / 2.1A 이하의 제품만 사용해주시요)
3. 장시간 충전 시 배터리 수명이 줄어들고 고장의 원인이 될 수 있습니다.
4. 충전 시 제품에서 심한 발열이나 이상 증상이 생기면 충전을 중단하고 고객센터로 연락 주시기 바랍니다.
5. 차량용 충전기로 제품 충전 시에도 5.0V / 2.1A 이하의 출력과 과출력 차단 회로가 있는 충전기를 사용하시기 바랍니다.

Page 4

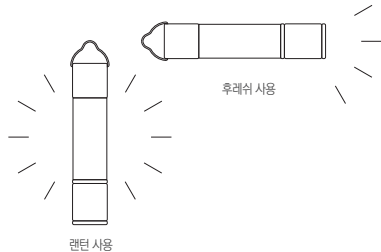
### 조작방법

#### 후레쉬 사용

1. 전원 버튼을 누르면 [후레쉬 2단계 밝기]
2. 후레쉬가 켜진 상태에서 버튼을 누르면 [후레쉬 1단계 밝기]
3. 후레쉬가 켜진 상태에서 버튼을 다시 누르면 [후레쉬 전원 OFF]

#### 랜턴 사용

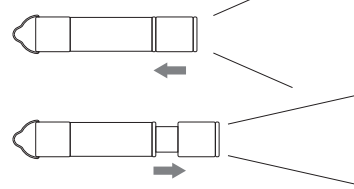
1. 전원 버튼을 3초간 길게 누르면 [랜턴 백색광 1단계 밝기]
2. 랜턴이 켜진 상태에서 버튼을 누르면 [랜턴 백색광 2단계 밝기]
3. 랜턴이 켜진 상태에서 버튼을 다시 누르면 [랜턴 황색광 1단계 밝기]
4. 랜턴이 켜진 상태에서 버튼을 다시 누르면 [랜턴 황색광 2단계 밝기]
4. 랜턴이 켜진 상태에서 전원 버튼을 3초간 길게 누르면 [랜턴 전원 OFF]



Page 5

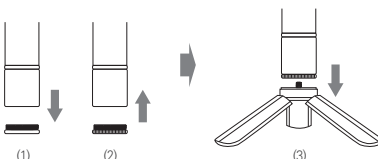
### 후레쉬 조절 방법

랜턴의 후레쉬 부분을 종인, 종이로써 조사 범위를 조절할 수 있습니다.



### 삼각 스탠드 사용 방법

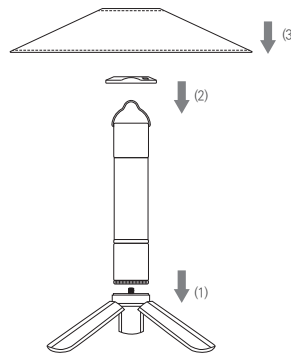
1. 랜턴의 후레쉬에 렌즈를 시계 반대 방향으로 돌려 분리합니다.
2. 랜턴의 후레쉬에 삼각대 자석 어댑터(1/4in)를 시계방향으로 돌려 결합합니다.
3. 랜턴을 삼각대에 시계방향으로 돌려 결합합니다.



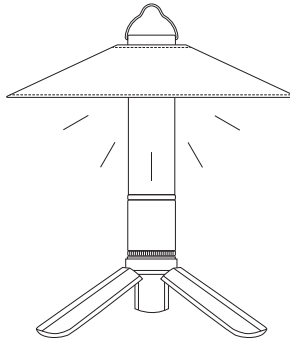
Page 6

### 가죽 웨이드 사용 방법

1. 랜턴을 삼각대에 시계방향으로 돌려 결합합니다.(삼각 스탠드 사용 방법 참고)
2. 랜턴의 상단에 웨이드 고정링을 결합합니다.
3. 랜턴의 웨이드 고정링 위에 가죽 웨이드를 올려 사용합니다.



Page 7



가죽 웨이드, 삼각 스탠드 사용 예시

### A/S 및 제품 문의

- A/S 및 제품 문의  
[www.fusionfnc.co.kr](http://www.fusionfnc.co.kr)로 접속하셔서 고객센터 Q&A 게시판을 이용해 주시기 바랍니다.
- 오배송/상품 불량일 경우  
[배송 완료 2일 이내에 게시판에 글을 남기고 반송해주세요.]
- 오배송/상품 불량이 아닐 경우  
왕복 택배비는 고객님께서 부담하셔야 처리 가능합니다.

### KC인증

- 품목명 : LED Light
- 모델명 : FL200L
- 인증번호 : R-R-FNC-FL200L / YU101153-20001
- 전지 모델명 : 18650 2600mAh
- 정격 : 3.7V 2,600mAh
- 수입/판매원 : (주)퓨전에프앤씨
- A/S전화번호 : 031)8028-2010
- 제조사 : NINGBO KONO OUTDOOR PRODUCTS CO.LTD
- 제조국 : 중국
- 제조연월 : 별도표기

